

Surhammar RF
Klass LD
Datum 230422
Banb. Ulrika Pernler

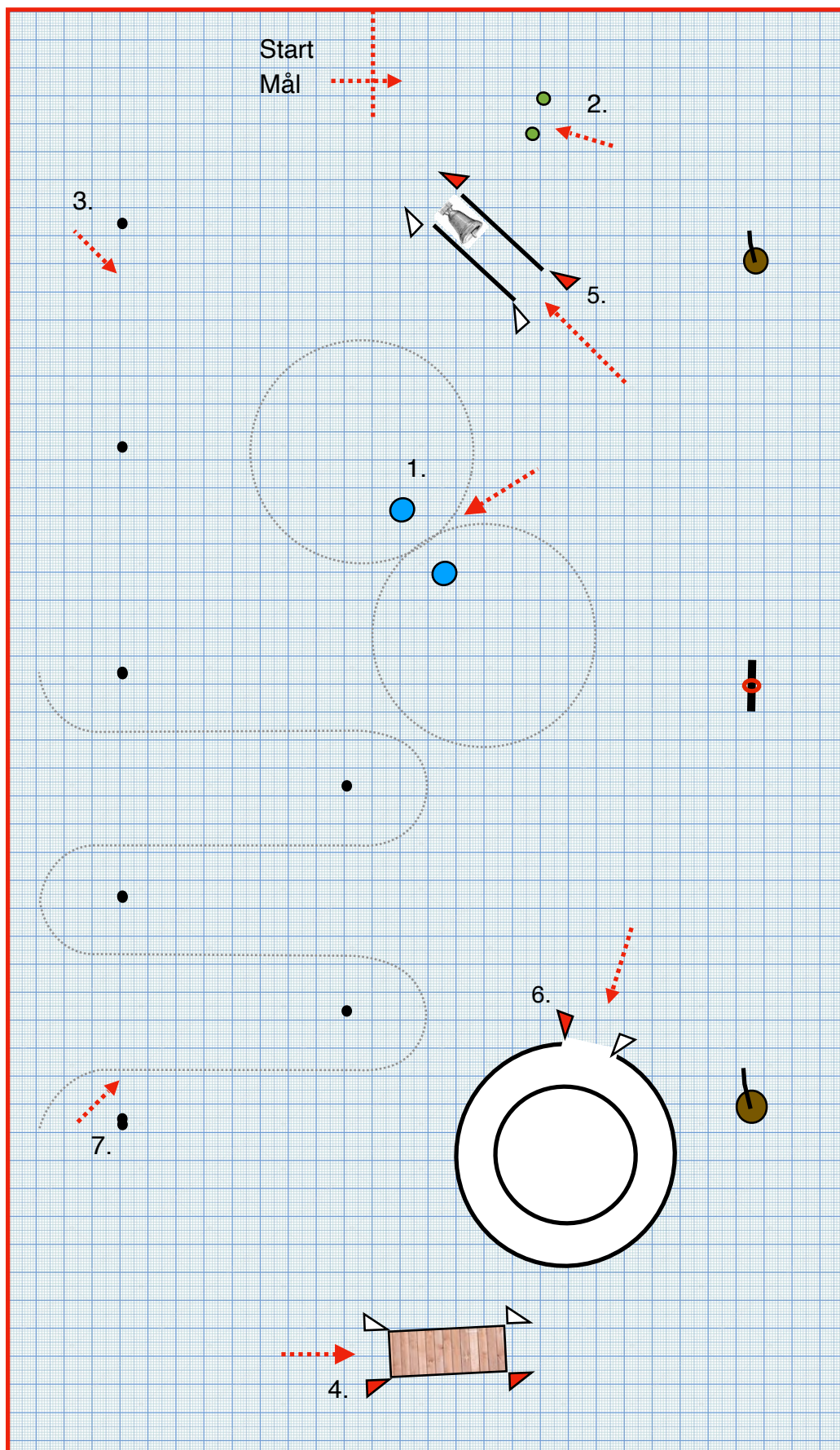
Teknik

Start

1. Två tunnor i trav, första höger
2. Flytta mugg
3. Enkelslalom i trav
4. Träbro
5. Klocka i korridor, utridning framåt
6. Fålla 1 varv i skritt, valfritt håll
7. Enkelslalom i trav

Mål

Bana 30x50



Surhammar RF
Klass LC
Datum 230422
Banb. Ulrika Pernler

Teknik

Start

1. Två tunnor i trav, första höger
2. Enkelslalom i trav
3. Träbro
4. Klocka i korridor, rygga ut
5. Lans ur
6. Fånga ring
7. Lans i
8. Parallellslalom i trav
9. Fålla 1 varv i trav, valfritt håll
10. Bord och kanna
11. Flytta mugg

Mål

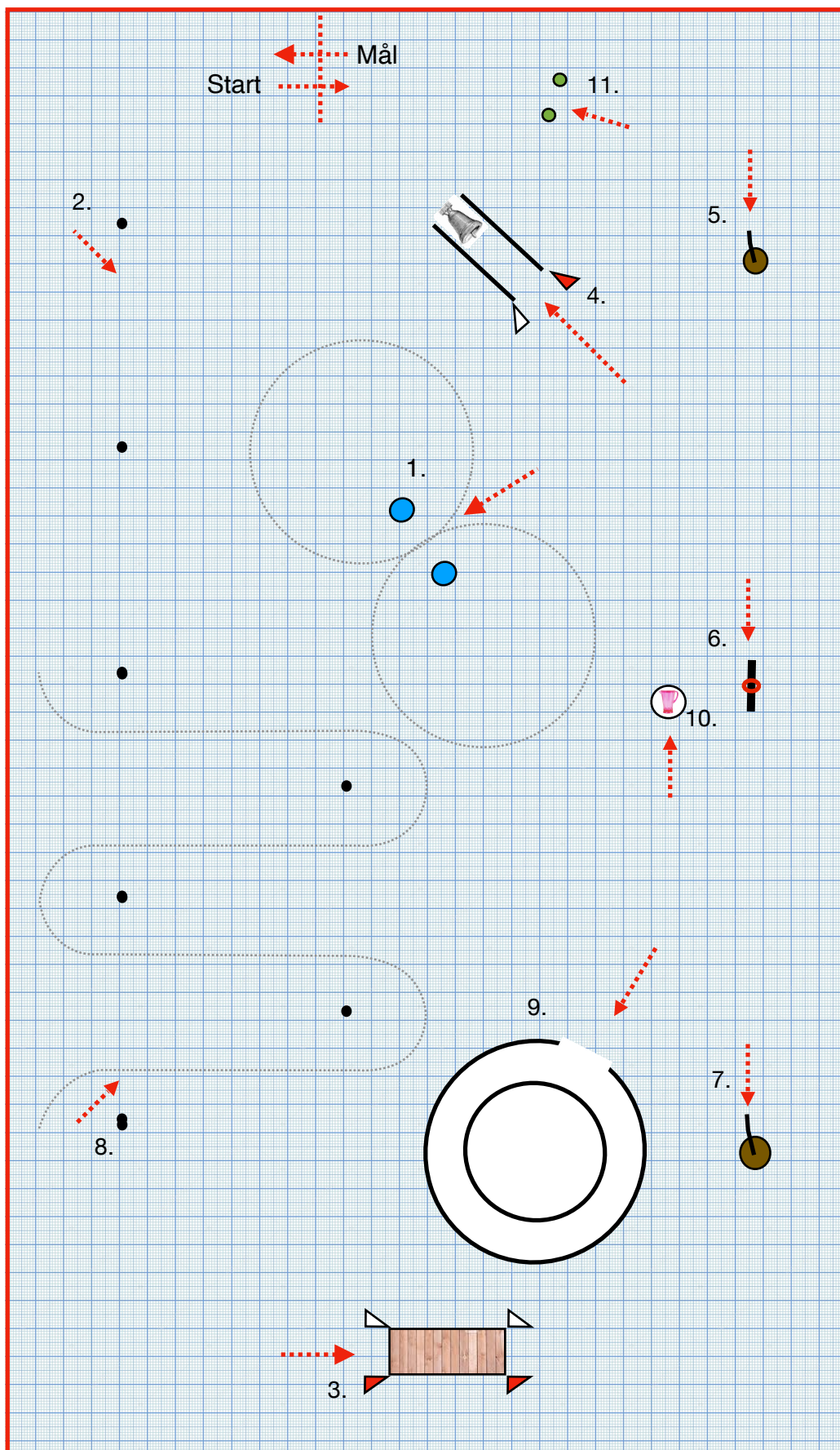
Speed

Start

1. Två tunnor första höger
2. Enkelslalom
3. ~~Träbro~~
4. Klocka i korridor
5. Lans ur
6. Fånga ring
7. Lans i
8. Enkelslalom
9. Fålla ett varv valfritt håll
10. ~~Bord och kanna~~
11. Flytta mugg

Hinder nummer 8 byts till enkelslalom och hinder nummer 3 träbro och 10 bord och kanna utgår i speed.

Bana 30x50



Surhammar RF
Klass LB
Datum 230422
Banb. Ulrika Pernler

Teknik

Start

1. Två tunnor i trav, första höger med övergång 1-3 steg
2. Enkelslalom i trav
3. Träbro
4. Klocka i korridor, rygga ut
5. Repgrind öppning vänster sida
6. Lans ur
7. Fånga ring
8. Lans i
9. Parallellslalom i trav med övergång 1-3 steg mellan raderna
10. Fålla 1 varv i trav, valfritt håll
11. Bord och kanna
12. Flytta mugg

Mål

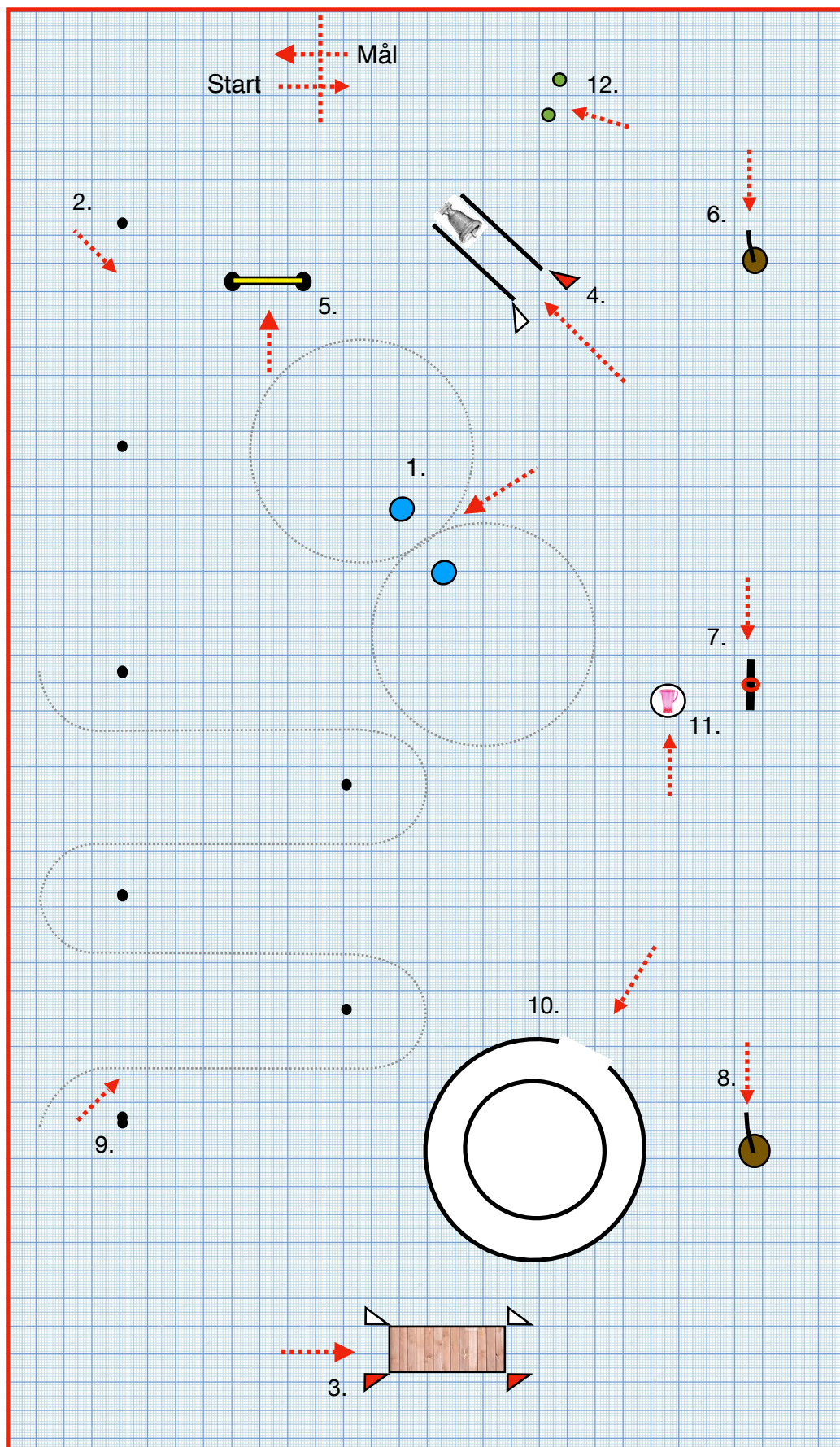
Speed

Start

1. Två tunnor första höger
2. Enkelslalom
3. Träbro
4. Klocka i korridor
5. Repgrind
6. Lans ur
7. Fånga ring
8. Lans i
9. Enkelslalom
10. Fålla ett varv valfritt håll
11. ~~Bord och kanna~~
12. Flytta mugg

Hinder nummer 9 byts till enkelslalom och hinder nummer 3 träbro och 11 bord och kanna utgår i speed.

Bana 30x50



Surhammar RF

Klass LA

Datum 230422

Banb. Ulrika Pernler

Teknik

Start

1. Två tunnor i galopp, första höger med övergång 1-3 steg
2. Enkelslalom i bibehållen galopp
3. Träbro
4. Klocka i korridor, rygga ut
5. Repgrind öppning vänster sida
6. Lans ur
7. Fånga ring
8. Lans i
9. Parallellslalom båge 1,3,5 i galopp, båge 2,4 i trav
10. Fålla 1 varv i höger varv
11. Bord och kanna
12. Flytta mugg

Mål

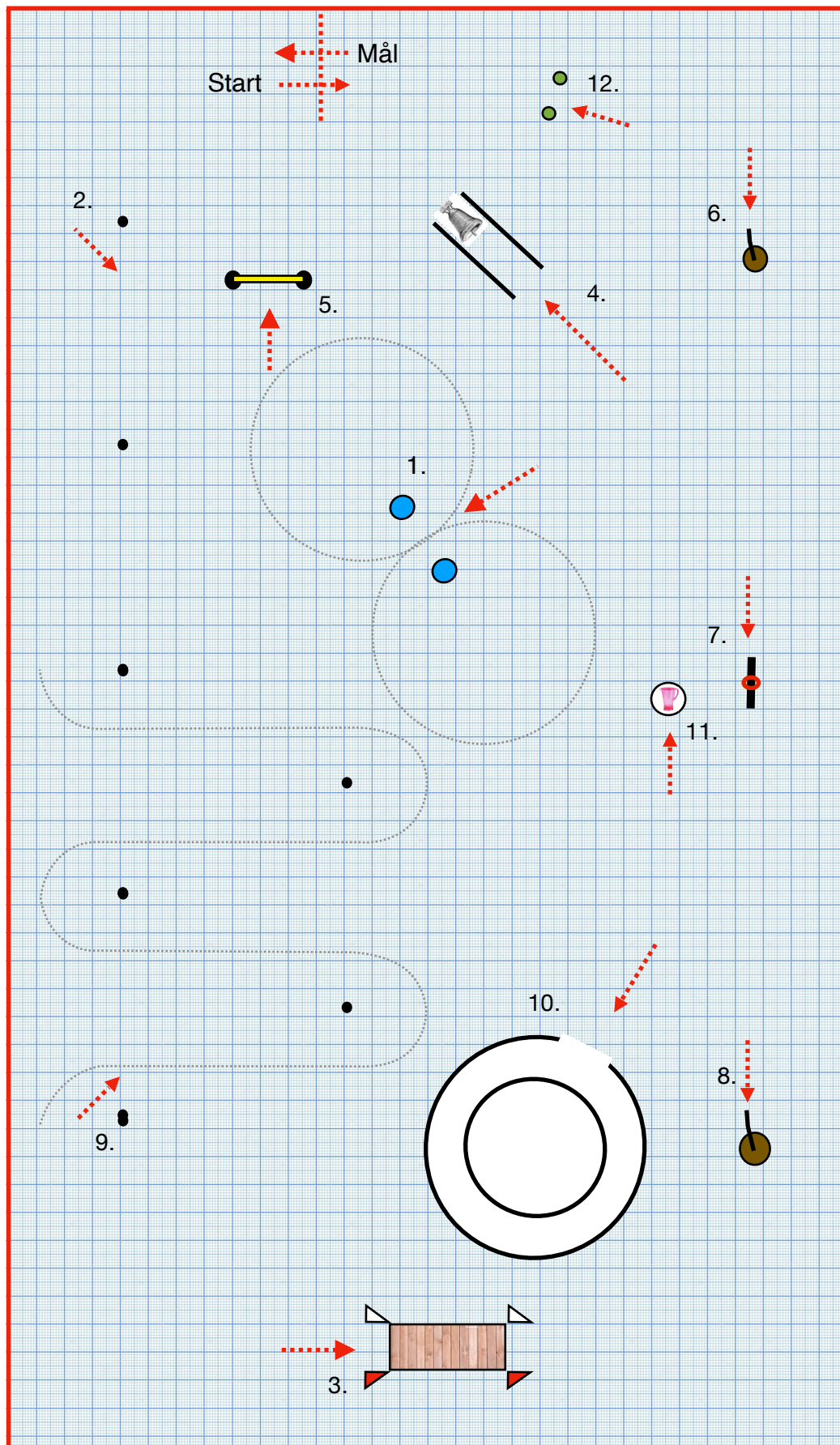
Speed

Start

1. Två tunnor första höger
2. Enkelslalom
3. Träbro
4. Klocka i korridor
5. Repgrind
6. Lans ur
7. Fånga ring
8. Lans i
9. Parallellslalom
10. Fålla ett varv valfritt håll
11. Bord och kanna
12. Flytta mugg

Hinder nummer 3 träbro och 11 bord och kanna utgår i speed.

Bana 30x50



Surhammar RF
Klass MsvB
Datum 230422
Banb. Ulrika Pernler

Teknik

Start

1. Två tunnor med galoppombyte första höger
2. Enkelslalom i bibehållen galopp
3. Träbro
4. Klocka i L-korridor,
5. Repgrind öppning vänster sida
6. Lans ur
7. Fånga ring
8. Lans i
9. Parallellslalom med galoppombyten
10. Fålla 2 varv i höger varv först
11. Sidwärts över bom, valfri skänkel
12. Flytta mugg

Mål

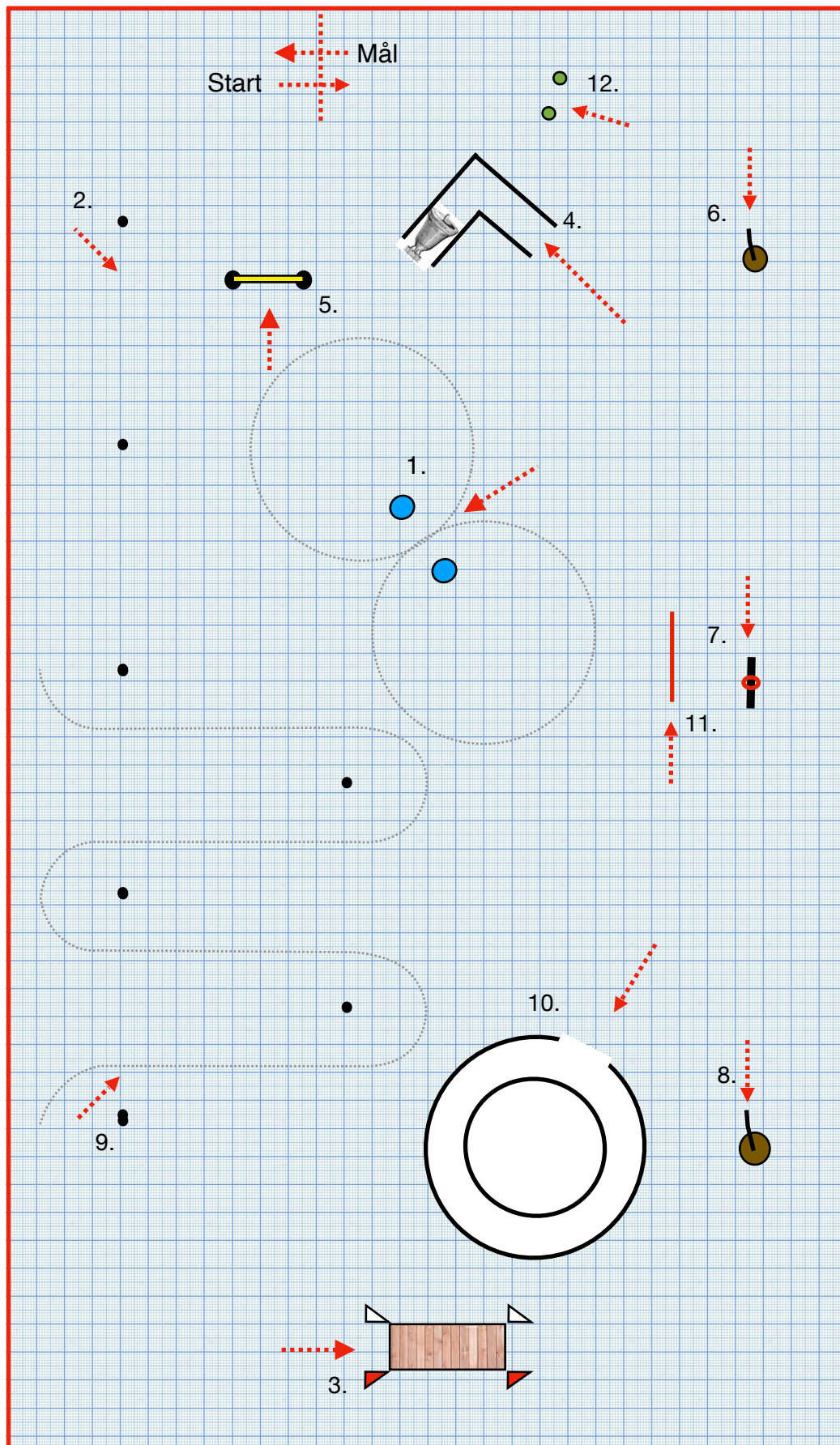
Speed

Start

1. Två tunnor första höger
2. Enkelslalom
3. Träbro
4. Klocka i korridor
5. Repgrind
6. Lans ur
7. Fånga ring
8. Lans i
9. Parallellslalom
10. Fålla ett varv valfritt håll
11. Sidwärts över bom, valfri skänkel
12. Flytta mugg

Hinder nummer 3
träbro utgår i speed.

Bana 30x50



Surhammar RF
Klass Svår Klass
Datum 230422
Banb. Ulrika Pernler

Teknik

Start

1. Två tunnor med galoppombyte, första höger
2. Rygga två tunnor första höger
3. Enkelslalom med galoppombyten
4. Träbro
5. Klocka i L-korridor,
6. Repgrind öppning vänster sida
7. Lans ur
8. Fånga ring
9. Lans i
10. Parallellslalom med galoppombyten
11. Repgrind öppning höger sida
12. Fålla 2 varv i höger varv först
13. Sidvärts över bom, valfri skänkel
14. Flytta mugg

Mål

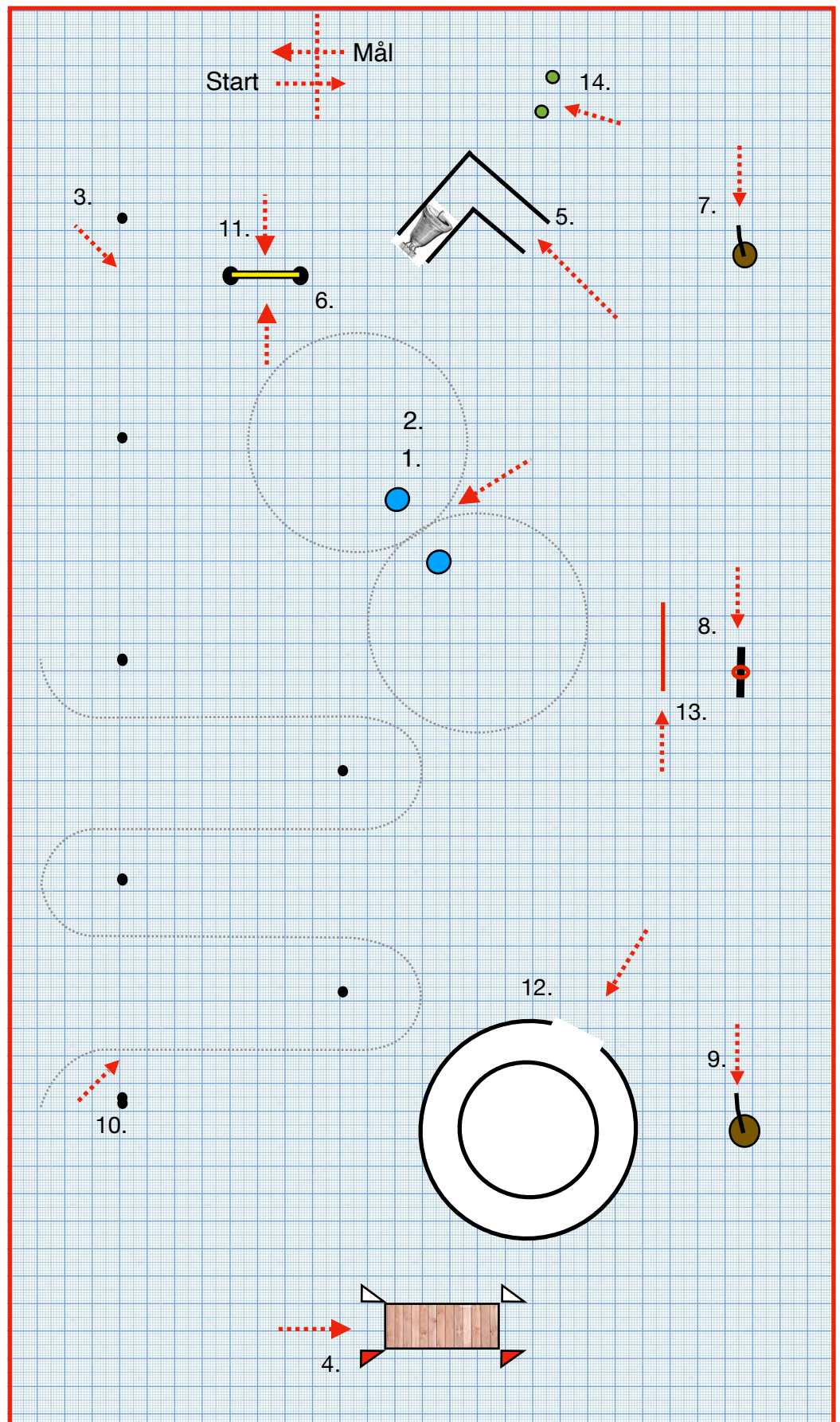
Speed

Start

1. Två tunnor första höger
2. Rygga två tunnor
3. Enkelslalom
4. Träbro
5. Klocka i korridor
6. Repgrind
7. Lans ur
8. Fånga ring
9. Lans i
10. Parallellslalom
11. Repgrind
12. Fålla ett varv valfritt håll
13. Sidvärts över bom, valfri skänkel
14. Flytta mugg

Mål

Hinder nummer 2 och 4 utgår i speed.



Bana 30x50